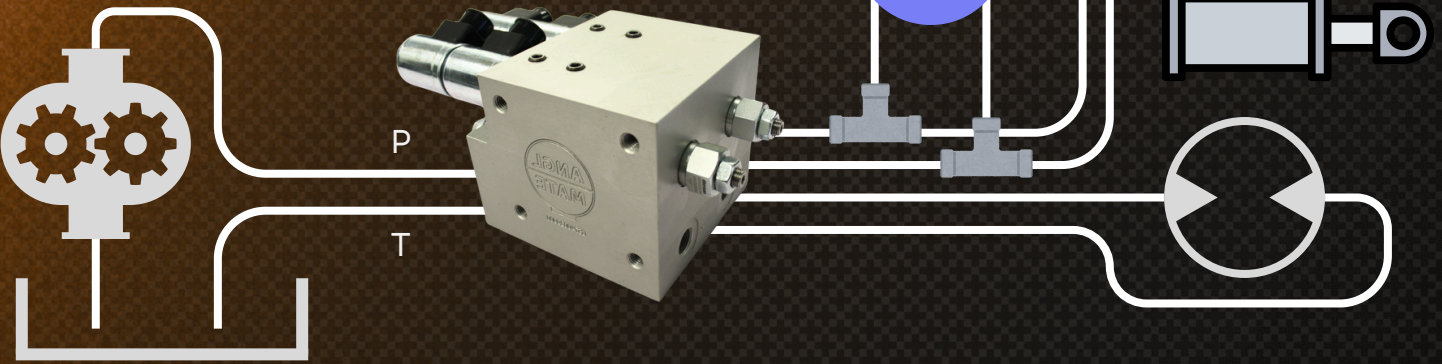




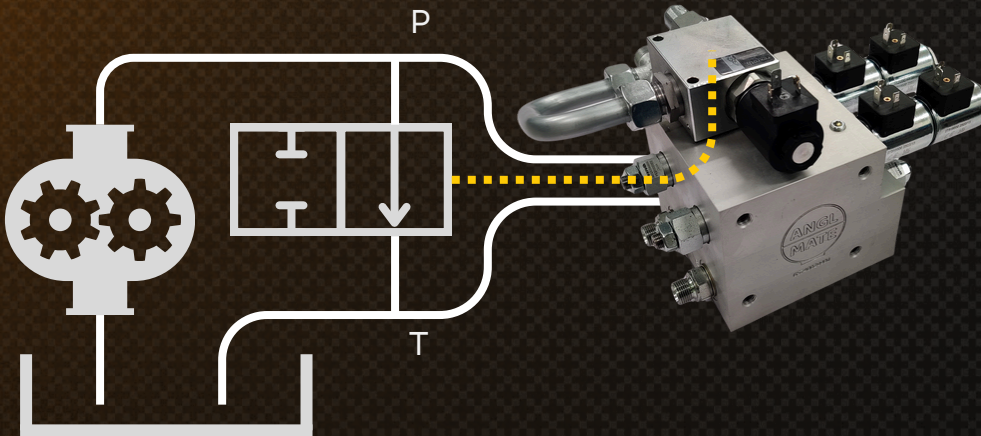
# Venttiililohkomallisto

## Malli 301 - peruslohko

AnglMate pystyy ohjaamaan kahta hydraulisylinteriä tai -moottoria kaksitoimisten venttiilien avulla. Jokaisessa neljässä linjassa on manuaaliset kuristimet, joilla voi säätää sylinterien sekä moottorien nopeutta. Kun AnglMate ei tee liikettä, venttiilit ovat kiinni eli järjestelmässä täytyy olla paineenrajoitusventtiili.

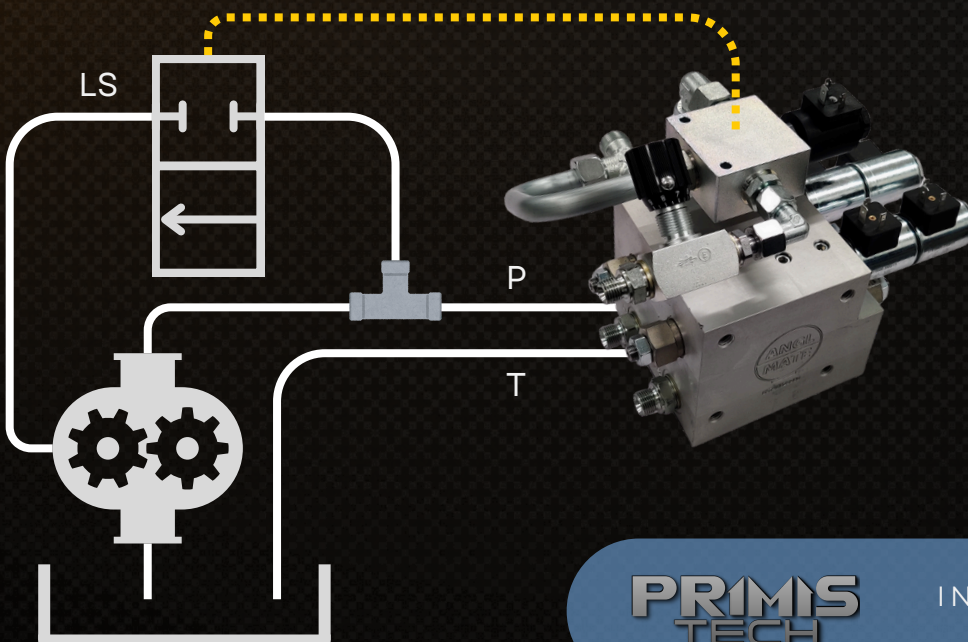


Sylinteri- ja moottorilinjat voi haaroittaa, jolloin koneen omat venttiilit ja niiden hallintavälineet ovat käytössä AnglMaten rinnalla.



## Malli 302

Soveltuu hydraulijärjestelmiin, jonka toimilaitteilla on keskiasennossaan läpivirtaavat venttiilit tai muita toimilaitteita ei tarvita yhtä aikaa AnglMaten kanssa. Tämä malli avaa integroidun vapaavirtausventtiilinsä tankkiin aina, kun AnglMate ei tee ohjausliikkeitä. Se säästää energiaa ja ehkäisee öljyn kuumenemista.



## Malli 303

Soveltuu kaikkiin LS-järjestelmällä varustettuihin hydraulijärjestelmiin. AnglMate antaa integroidun venttiilinsä avulla pilottipainetta LS-linjaan aina, kun tekee ohjausliikkeen. Virtausmäärää LS-linjaan voi säätää manuaalisesti kuristimen avulla. Lohkoon on sisäänrakennettu pieni vuoto tankkiin, jotta jäännöspaine poistuu LS-linjasta.